



広島北部トピックス



▲寺尾正敏さん（甲田町）
出品の枝肉



6月27日、広島市中央卸売市場食肉市場で「令和5年度 第1回ひろしま牛枝肉研究会」がJA全農ひろしまの主催で開かれ、県内

第1回ひろしま牛枝肉研究会で金賞を受賞

から10頭が出品された中から安芸高田市甲田町の寺尾正敏さんの出品した枝肉が金賞に選ばれました。牛肉の中の油の量を表すBMSが最高基準で、更に胸最長筋（ロース）の面積の数値も高かったことが金賞の要因となりました。同研究会は、ひろしま牛のブランド確立と枝肉の肉質向上による肥育経営の安定化・技術の確立を目的に、毎年2回行なわれています。

夏の総合展示相談会を開催



毎年恒例の夏の総合展示相談会を7月7日、8日の2日間、営農総合センターで開催し、生活購買品や農機具などの展示や営農相談コーナーなど相談ブースを設けました。会場内には昨年に続き女性や子どもも楽しめるワイヤークラフトやアロマ教室も開かれ、また、4年ぶりに女性部によるうどんが振舞われた他、カレーのキッチンカーも来場しました。雨の中でしたが、ご来場いただいたみなさまありがとうございました。



▲JAでは仏壇や墓石、住宅リフォームなど様々な商品を取り扱っています。

防災の知識を習得 甲田地域女性部



7月8日、甲田地域女性部が災害に備えて防災の講習会を開き16人が参加しました。講師の広島県自主防災アドバイザー・満重津さんから防災の基礎知識や自身の避難所での体験を交えて話を聞きました。また、災害時に断水や食料が手に入らない時などに保存食で調理する方法などを学び、受講した女性部員は「準備しておけば役立つものが具体的に分かった」と話し、主婦ならではの目線で多くの質問ができました。



▲講師の満重さんの防災グッズが参考になりました。

コロナからの復活へ 酒米栽培回復傾向



JAひろしま高宮酒米部会は、令和5年度の作付け面積が3年ぶりに230haとなり、新型コロナウイルスの影響により大きく減少していた酒米の生産が回復傾向にあります。

高宮町は広島県内最大の酒米産地として、全量契約栽培で八反錦1号など5品種の酒造好適米を栽培し、県内外の酒造メーカーへ供給しています。コロナが2類感染症から5類感染症へ変更になったことや日本へのインバウンドの再開、またG7での会食や国際メディアセンター等へ広く日本酒が紹介されたことなどから日本酒の



▲総会では栽培優秀者が表彰されました。

需要が伸び、コロナ前の87%まで回復しました。6月25日の総会では、品質向上を目指し栽培や管理の徹底など、部会が一体となり取り組むことを確認しました。



水稲

刈り取りに向けて
仕上げの時期です!
ポイントをおさえて良質米に
仕上げていきましょう。

**良質米に仕上げる
3つのポイント**

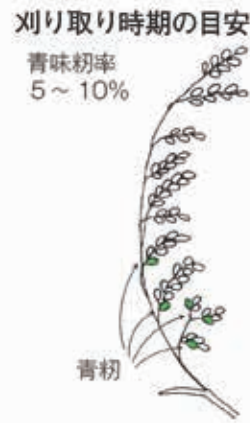
CHECK

- ① 適期落水
- ② 適期刈取
- ③ 水分調整

① 適期落水
間断灌水
出穂後30日までは、米粒が肥大して
います。間断灌水を続けましょう。
落水目安
落水は出穂後25〜30日とし、刈り
取り作業に支障がない限り遅くし
ましょう。

② 適期刈取
早生品種 出穂後35〜40日
中生品種 出穂後40〜45日

刈取適期
圃場の籾の黄化率が90%以上の
状態
※早刈りは、青米・未熟米が増加
します。
※刈遅れは、胴割粒・着色粒が増
加し米のツヤがなくなります。



③ 水分調整
上手な乾燥調整

乾燥
○収穫後の籾はできるだけ早く乾燥
機に張り込み、通風乾燥を行ない
ましょう。
○乾燥は玄米水分14.5〜15%。過
乾燥・水分過多に注意しましょう。
籾摺り
○乾燥直後の籾摺りは、肌ずれや胴
割れが発生しやすいため、籾の温
度が下がってから作業をしま
しょう。

出荷
○出荷米は、皆掛重量30.5kgです。

**栽培や調整時に
対策をしましょう!**

○カメムシ
★出穂前後の病害虫防除を徹底（稲
作曆に準じて行ないましょう）
検査時に検査用カルトン（1,0
00粒）に上記以上のカメムシ被
害が確認された場合、等級低下に
なります。

○籾の混入
★籾摺り作業時に籾摺り機の調整を
行ないましょう。

籾の混入は等級低下になります。
1等…3粒まで
2等…5粒まで
3等…10粒まで

**保有米を残し、
全量出荷を
お願いします!**



【訂正】
7月号広島北部地域版 IIページ
「農薬の飛散防止対策をしましょう!」
の3項目について一部誤りがござ
いました。お詫びして訂正いたし
ます。

誤 ↓ 粒剤防除
正 ↓ 粉剤防除

集落法人連絡協議会 総会を開催

6月23日、八千代町の土師ダムはじ
丸館においてJA広島北部集落法人連
絡協議会総会を開催し、令和4年度の
活動報告や令和5年度の計画、「JA
ひろしま広島北部地域集落法人連絡協
議会」へ名称を変更することなど3議
案が承認されました。同協議会は広島
北部地域本部管内の43法人で構成さ
れ、研修会等を通じて経営の安定や発
展を目指し、地域の発展に寄与するこ
とを目的に活動しています。

総会では、10月からスタートするイ
ンボイス制度についての研修会もあ
り、多くの質問が寄せられました。



▲インボイス制度についてGO&DO篠原税理士法人
奥順夫税理士より話を聞きました。

野菜

サツマイモの病害虫対策

管内でもたくさんの方が植えられているサツマイモ。病害虫の対策をして、収穫の秋へ向けて準備しましょう。

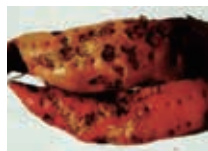
〇コガネムシ

〈症状〉

主に8〜9月頃、幼虫による塊根への食害が発生。表面へ不正円形または細長くミミズ状に見える。



塊根への食害が発生。表面へ不正円形または細長くミミズ状に見える。



〈対策〉

植え付け前〜生育中に土壌へ殺虫剤を散布する。

農薬名	使用時期・量	回数	使用方法
ダイアジノン粒剤5	収穫30日前まで 4〜6kg/10a	3回	作付け前：全面または作条土壌混和 生育中：作条処理して軽く覆土

来年へ向けての対策

〇ネコブセンチュウ

〈症状〉

植え付け2カ月後頃から根に直径2〜3mmの小さなこぶが形成される。大きな根こぶにはならず、小さなこぶが連なって形成される。肥大した塊根であっても、寄生を受けると割れ、裂開、くぼみ、くびれ、曲がり等が発生する。



〈対策〉

前年被害を受けた圃場では輪作を行なう。

植え付け前に農薬を散布し、密度を減少させる。

農薬名	使用時期・量	回数	使用方法
ネマキップ粒剤	植え付け前 1015a 〜 50kg	1回	全面土壌混和
ネマトリンEース粒剤	植え付け前 1010a 〜 30kg	1回	全面土壌混和

1日バイトアプリ デイワーク daywork



JAひろしま広島北部地域本部では、農業における労働力確保の一助として「1日農業バイト」「デイワーク」の普及に取り組んでいます。

【デイワーク】は、スマートフォンアプリを通じて1日単位で農家と求職者を結びつける仕組みです。

農業における労働者確保の一つとしてご活用いただきたいこのサービスは、「農繁期の数日間だけ人手を確保したい」といった場合に、日雇いの形で仕事の募集をかけ短期的な労働力を確保する仕組みです。1日単位のピンポイントな仕事募集であれば普段仕事をしている方でも休日を利用して農作業に参加することができ、副業による農業参加も可能となります。

本アプリは利用料や仲介手数料等はありません、仕事を募集する農業者も求職者も無料でご利用いただけます。

全国的には農業におけるポイントワークの需要が高まっており、広島県内でも既に多くの農業者が本アプリへ登録されている状況です。

JAでは、農業者や求職者の方へ本サービス利用にかかる支援や周知活動を行なっていきます。

ダウンロード方法

App StoreまたはGoogle Playにアクセスしdayworkで検索し、アプリをダウンロードしてください。

iPhone/iPad

Android

ログイン方法

アプリを起動したら画面下にあるマイページのボタンを押します。開いたページを下にスクロールすると生産者専用ログインフォームがあります。運営会社から渡されたアカウント情報を入力し、ログインを押すとログインできます。

ログインフォーム

マイページ

安芸高田市・JAひろしま アグリセミナー



9月の講習

日 時	26日(火) 13:30~15:30
開催場所	クリスタルアージュ(調理実習室)
テーマ	手を加えて儲ける 加工品(漬物等)・野菜料理
講習会名	夏野菜を使ったピクルス講座

※受講希望の方は、お問い合わせ先までご連絡ください。
 ※新型コロナウイルス感染拡大の影響により、中止になる場合もございますのでご了承ください。

安芸高田市の方も
北広島町の方も

受けたい講座だけ
受けられる!

受講料 無 料

お問い合わせ先

JAひろしま広島北部地域本部 営農経済部 営農販売課
 ☎54-0814 (8:30~17:00 土日・祝日を除く)

SDGsへの取り組み

広島北部地域本部では、「わんぱく大作戦プロジェクト」が主催する「わんぱく農業体験」で、次世代を担う子どもたちにSDGsを意識しながら農業体験に取り組んでほしいと、参加した小学生18人に田や畑が果たす役割や食料自給率について話しました。



▲JAひろしまは、SDGsに取り組んでいます。(エコミュージアム川根にて)

JA ひろしま

未来の私を守るのはワタシ

乳がん
子宮がん検診
助成します

受診料 (自己負担) 5,000円 ※乳がん・子宮がん検診セット 通常10,450円(税込み)

実施日 令和5年8月1日(火)~
12月8日(金) ※平日午前

申込期間 令和5年7月3日(月)~10月31日(火)まで

対象者 JAひろしま 広島北部地域本部管内
(安芸高田市、北広島町千代田・大朝地区)に
お住まいの女性

注意事項 ●医療機関はJA吉田総合病院といたします。
●乳がん・子宮がん検診セットでの受診をお願いします。
●検診人数は先着20名です。

お申込方法 JAひろしま 広島北部地域本部 統括部または各支店へ
お申込みください。

9月 お知らせカレンダー

年金 年金相談会 (吉田) 9時~15時
(千代田) 10時~15時

● その他予定

◆ アグリセミナー
講義予定

1	2	3	4	5	6	7	8	9	10	11	12	13	14	15	16	17	18	19	20	21	22	23	24	25	26	27	28	29	30
金	土	日	月	火	水	木	金	土	日	月	火	水	木	金	土	日	月	火	水	木	金	土	日	月	火	水	木	金	土
年金 千代田支店	● 産直市の日				年金 吉田支店		年金 吉田支店					年金 吉田支店		年金 千代田支店	● ふれあい活動日				年金 吉田支店		年金 吉田支店				◆ 夏野菜を使ったピクルス講座	年金 吉田支店		年金 吉田支店	